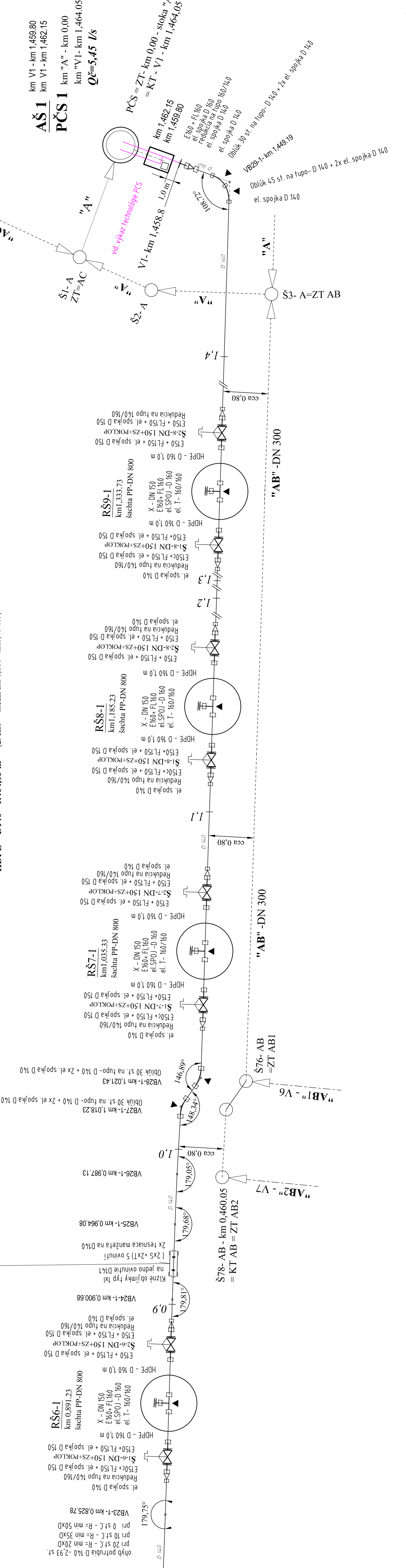


SO-07 KLADAČSKÝ PLÁN č. 1/2

VÝTLAČNÉ POTRUBIE Z PČS 1 -do areálu ČOV -"V1" NA STOKE "A" - km 0,800 až 1,464.05

(SCHEMA)

uloženie v chráničke pod závlahovým potrubím chránička D 250 - HDPE-SDR 11 v dĺžke 4,0 m - km 0,957 až 0,958



VÝKAZ MATERIÁLU pre "V2" :

STN	OZNAČENIE	PROFIL	DÍŽKA	POČET	POZNÁMKY
RÚRY HDPE - SDR 11 - PE 100 - PN16					
	HDPE D 140x12,7	D 140	1441		1458,80÷(2*9)= 1440,8
	HDPE D 160x14,6	D 160	18		V RŠ! až 9
	HDPE D 250x14,8	D 250	12		chráničky - závlahy
EL. TVAROVKY HDPE - SDR 11 - PN16					
	T	D160/160	-	9	v RŠ
	E160+FL160	D 160	-	46	Lem.nakr.+ príruha (RŠ-AŠ)
	E140+FL140	D 140	-	2	Lem.nakr.+ príruha
	EL. SPOJK tvarovkám	D 140	-	27	
	EL. SPOJE NA TRASE	D 140	-	110	(po 12 m)
	EL. KOLENO 90°	D 140	-	1	
	EL. KOLENO 45°	D 140	-	2	
TVAROVKY HDPE - SDR 11 - PN16 - na tupo					
	Redukcia	D 160/140	-	19	
	Oblúk 30°	D 140	-	3	
	Oblúk 45°	D 140	-	1	
TVAROVKY LT					
132082	X	DN 100		2	v RŠ
ARMATURY					
	ŠUPÁTKO	DN 150	-	18	S 24 118 610 EKO
	ZEM. SUPRAVA		-	18	Y 1020
	POKLOP ŠUP.		-	18	Y 4504
PRÍSLUŠENSTVO					
	BET.BLOKY 40x40x40 cm		8	B 20	
	Bloky v revízných sachtach				
	20x25x28 cm	DN 150	-	6	3 ks chrániček
	TESNIACA MANŽETA	typ S + T		30+30	ovínutie 2xS + 2xT
	KLZNÉ OBJIMKY na D 140				

VÝŠKOVÝ SYSTÉM B.p.v.;

PODĽA ZÁKONA O AUTORSKÝCH PRÁVACH JE BEZ SHLASU AUTORA ZAKÁZANÉ AKÉKOLIEK ŠÍRENIE ALBO KOPÍROVANIE TOTO PROJEKTU TENTO PROJEKT JE VYPRACOVANÝ PRE STAVEBNÉ POVOLENIE NEPREBERÁME ZODPOVEDNOSŤ ZA JEHO POUŽITIE NA INÝ AKO TENTO ÚČEL.

Navrhovateľ:	AXA Projekt s.r.o., Mierový nám. 3165/5, Galanta 924 01	
Zodp. projektant:	Ing. Karol Považan	
Vypracoval:	Ing. Karol Považan	
Miesto:	Obec Hrubý Šúr	
Investor:	Obec Hrubý Šúr, Obč. Hrubý Šúr č. 205, 903 01	
Časť:	E.II Splašková kanalizácia SO07	
Stavba:	Verejná kanalizácia a ČOV Hrubý Šúr	
Formát:	5 x A4	
Dátum:	04/2020	
Účel:	DSP	
Č. zákazby:	D025-2018	
Č. oprávnenia:	3767/A2	
Mierka:	Číslo výkresu: E.II-182	
Obsah:	KLADAČSKÝ PLÁN č. 1/1-"V1"-z PČS 1- na "A"-2. časť	